

FSPOEIE



2019

Choisissez votre Grèce

8 JOURS / 7 NUITS

Argolide
et les
Météores

PRIX TTC / PAR PERSONNE

À PARTIR DE

995€⁽¹⁾

Au départ de Paris

Argolide
et les îles
des Cyclades

PRIX TTC / PAR PERSONNE

À PARTIR DE

1390€⁽²⁾

Au départ de Paris

vikiva

Réduction de
20 €/personne⁽³⁾

LES ATOUTS CNRACL

- Voyages spécialement conçus pour les pensionnés de la CNRACL.
- Des circuits complets et inédits.
- Des hôtels et un bateau de prestige.
- Une large gamme d'EXCURSIONS INCLUSES au programme.
- Guide francophone sur la partie continentale
- Réduction VIKIVA : remise de 40€ pour 2 personnes

Selectour



Bleu Voyages

(1) 1025 € au départ de Lyon et Marseille selon dates de départ (autres villes consulter Bleu Voyages)

(2) 1420 € au départ de Bordeaux, Lyon, Marseille et Nantes selon dates de départ (autres villes consulter Bleu Voyages)

(3) Voir rubrique «Les avantages exclusifs CNRACL»

Argolide et les Météores



Votre circuit

8 JOURS / 7 NUITS

HÔTELS 3* SUPÉRIEUR NL
DURANT TOUT VOTRE SÉJOUR



**DATES DE DÉPART
2019**

- 04 ET 11 AVRIL
- 02, 16 ET 30 MAI
- 13 JUIN
- 12 ET 26 SEPTEMBRE
- 10 ET 24 OCTOBRE



JOUR 1. Envol de PARIS à destination d'ATHÈNES

Accueil à l'aéroport, puis transfert vers Athènes. Installation à l'hôtel.



JOUR 2. ATHÈNES

Tour panoramique d'Athènes et visite du **nouveau Musée de l'Acropole**. Ce musée est une référence pour les amateurs d'art antique et d'architecture moderne. Il abrite plus de **trois cent cinquante**

vestiges et sculptures de l'Acropole. Visite du **stade panathénaïque** : ce stade d'athlétisme en pierre a accueilli les premiers Jeux olympiques de l'ère moderne, en 1896. Le stade olympique existait déjà 2 200 ans avant le début des Jeux. C'est là également que les participants au légendaire marathon d'Athènes terminent leur course. Déjeuner dans le quartier de **Plaka (vieille ville)** puis départ pour **Kalambaka**. Dîner et nuit à Kalambaka.



JOUR 3. LES MÉTÉORES (2 monastères)

Lorsque vous visitez la Grèce, il y a **un lieu que vous ne devez manquer sous aucun prétexte** : il s'agit des **monastères des Météores**. A la frontière du Pinde et de la plaine de Thessalie se découpe

une colonie de pains de sucre plantés sur un tapis de verdure, telle une « **forêt de rochers** » aux formes fantastiques, aux parois lisses et vertigineuses. Ces monstres rocheux servent de perchoir depuis le 11^e siècle aux célèbres monastères bien nommés des Météores (« suspendus dans les airs »). Un extraordinaire phénomène naturel inscrit au Patrimoine mondial de l'Unesco et fort visité. Déjeuner. Route pour **Delphes**. Dîner et nuit à Delphes.



JOUR 4. DELPHES

Ville classée au patrimoine de l'Unesco

Delphes est une ville se trouvant au pied du mont Parnasse, dans le sud de la Grèce continentale. C'est à cet endroit que se dressait le **temple d'Apollon**,

construit au IV^e s. avant J.C., qui abritait jadis un oracle légendaire. Ce vaste complexe archéologique situé à flanc de montagne contient **les vestiges des sanctuaires d'Apollon et d'Athéna Pronaia**, ainsi qu'un **ancien stade et amphithéâtre**. Visite du site et du musée de **Delphes**. Déjeuner à **Itéa** puis route vers **Olympie** en empruntant le **pont à Rio Antirio (pont à haubans qui relie le Péloponnèse à la Grèce continentale entre les deux villes de Rion et Antirion.)**. Dîner et nuit à Olympie.



JOUR 5. OLYMPIE

Départ pour **Olympie (environ 250 km)** et visite du site, **capitale de tous les sportifs**. Le berceau de l'olympisme tient une place à part dans l'histoire des sanctuaires grecs

et dans l'histoire tout court : il est le seul, après 2 700 ans, à avoir su pérenniser l'esprit qui l'animait. Découverte de l'**atelier de Phidias**, du **Temple de Zeus**, d'**Héra**, et du **stade**. Visite du musée, où est exposée la quasi-totalité des trouvailles faites sur le site, dont le célèbre **Hermès de Praxitèle**. Déjeuner puis route pour **Tolo**. Dîner et nuit à Tolo.



JOUR 6. HYDRA

Une île grecque paradisiaque sans voiture

Découverte de l'**île d'Hydra (bateau au départ de Erminioni au sud du Péloponnèse)**.

Hydra fascine. Sa lumière. Son port bijou. Ses sentiers qui sillonnent une garrigue escarpée ou surplombent une mer au bleu bouleversant. Rien ne vient abîmer le regard. Au point que la beauté de l'île rejailit sur ceux qui la contemplant.

Visite du **Musée byzantin** et d'**une ancienne demeure** de la fin du XVIII^{ème} siècle. Déjeuner et temps libre. Traversée pour **Erminioni** et route pour **Tolo**. Dîner et nuit à Tolo.



JOUR 7. MYCÈNES

Départ de Tolo.

Visite du **site d'Epidaure** et de **son théâtre (III^e s. av J.C.)** à l'extraordinaire acoustique. Découverte de **Nauplie** et sa citadelle

vénitienne. Déjeuner, puis découverte du **site de Mycènes**, « **Cité phare** » d'une des plus anciennes civilisations de la Grèce héroïque. Route pour **Athènes**. Dîner et nuit.



JOUR 8.

Envol d'ATHENES à destination de PARIS

Après le petit déjeuner, transfert à l'aéroport.



Vos hôtels ***

sous réserve de disponibilité



ATHENES

DORIAN IN

www.dorianinnhotel.com



KALAMBAKA

FAMISSI

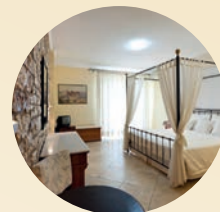
www.famissihotel.com



DELPHES

FEDRIADES

www.fedriades.com



OLYMPIE

OLYMPIC VILLAGE

www.olympicvillagehotel.com



TOLO

APOLLON

www.minoanhotels.gr



LES + DE VOTRE SÉJOUR !

- Un circuit complet spécialement conçu pour vous
- La visite des météores et de DELPHES
- L'escapade sur l'île d'Hydra, île sans voiture
- Un guide francophone durant tout votre séjour
- Des hôtels de qualité
- Réduction VIKIVA : remise de 20€
- L'assurance assistance-rapatriement incluse



Les tarifs

Au départ de Paris **995€** TTC/PERSONNE

Au départ de province **1025€** TTC/PERSONNE

Lyon et Marseille selon dates de départ et disponibilités de base
(autres villes consulter Bleu Voyages)

NOS PRIX COMPRENNENT :

- Assistance au départ de Paris,
- Vols Paris (ou province)/Athènes sur compagnie régulières
- Accueil par notre représentant local et transferts,
- Pension complète du dîner du 1^{er} jour au petit-déjeuner du jour 8 (hors boissons),
- Hébergement en chambre double pour 7 nuits en hôtel catégorie B (3*),
- Transport en bus grand tourisme climatisé,
- Guide francophone du jour 2 au matin au jour 7 au soir,
- Entrées aux sites et musées selon programme,
- Assurance assistance - rapatriement incluse.

NOS PRIX NE COMPRENNENT PAS :

- Le supplément taxes aériennes et bagages : + 65 € à ce jour (révisable),
- Le supplément chambre individuelle : + 210 € (nombre limité),
- Les boissons,
- Les pourboires au guide et au chauffeur,
- Les dépenses d'ordre personnel,
- Les assurances annulation bagage PRÉSENCE : + 24 €/ personne,
- La taxe de séjour obligatoire à régler sur place dans les hôtels : 10€/50/chambre (pour 7 nuits).

FORMALITÉS :

- Passeport ou carte nationale d'identité en cours de validité.

IMPORTANT :

- Les vols sont prévus selon les dates avec les compagnies aériennes AGEAN AIR France ou TRANSAVIA ; une modification des horaires apportés par la compagnie pourra entraîner une modification du programme les jours 1 et 8.
- Les hôtels mentionnés dans ce programme sont donnés à titre indicatifs et peuvent être, si nécessaire, remplacés par des établissements de catégorie et situation similaire.

Retrouvez ce circuit sur www.bleuvoyages.fr/cnracl

Argolide et croisière dans les Cyclades

1390€

Au départ de Paris

1420€

Au départ de province

Bordeaux, Lyon, Marseille et Nantes

selon dates de départ

(autres villes consulter Bleu Voyages)

DATES DE DÉPART 2019*

- 10 ET 24 MAI
- 14 ET 21 JUIN
- 06 SEPTEMBRE,
- 04 ET 25 OCTOBRE



Combiné circuit et croisière

8 JOURS / 7 NUITS

SÉJOUR DE 3 NUITS À CORINTHE HÔTEL 4* NL

Vous visiterez : Athènes, Olympie, Epidaure, Mycènes et Nauplie puis vous embarquerez sur le **MS OLYMPIA****** au port du Pirée pour une croisière dans les îles des Cyclades à la découverte de : Mykonos, Ephèse (en Turquie), Patmos, Rhodes, Héraklion, Santorin et Athènes.



JOUR 1. PARIS → ATHÈNES - VRACHATI

Vol Paris (ou province) vers la Grèce. Arrivée à l'aéroport **Eleferios Venizelos**. Accueil par votre guide francophone et départ en direction de **Corinthe** pour 3 nuits.

Installation à l'hôtel **Alkyon Resort & Spa**

situé à **Vrachati**, à 13 km du site de Corinthe.

Cet établissement en bord de mer, très confortable, sera **vosre lieu de séjour pour 3 nuits**.



JOUR 2. VRACHATI - OLYMPIE - VRACHATI

Petit-déjeuner à l'hôtel.

Départ pour **Olympie** (environ 250 km) et visite du site, capitale de tous les sportifs.

Le berceau de l'olympisme tient une place à part dans l'histoire des sanctuaires grecs et dans l'histoire tout court : il est le seul,

après 2 700 ans, à avoir su pérenniser l'esprit qui l'anime.

Découverte de l'**atelier de Phidias**, du **Temple de Zeus**, d'**Héra**, et du **stade**. Visite du musée, où est exposée la quasi-totalité des trouvailles faites sur le site, dont le célèbre **Hermès de Praxitèle**.

Déjeuner et retour sur Vrachati. Dîner et nuit à l'hôtel.



JOUR 3. VRACHATI - ARGOLIDE - VRACHATI

Petit-déjeuner à l'hôtel.

Départ pour une journée en **Argolide** avec déjeuner en cours de visites.

Visite de Mycènes, « Cité phare » d'une des plus anciennes civilisations de la Grèce héroïque, elle connut son apogée

entre le XVI^e et la fin du XII^e siècle avant J.C. Pour pénétrer dans l'Acropole, vous franchirez la Porte des Lions, percée dans l'enceinte cyclopéenne. **Vous admirerez les six tombes royales**, dont la plus fastueuse est le tombeau d'Agamemnon.

Visite du site d'Epidaure et de **son théâtre** (III^e siècle av J.C.) à l'extraordinaire acoustique. **Le sanctuaire d'Asclépios**, le plus célèbre lieu de culte consacré au dieu guérisseur, connut une extraordinaire faveur au IV^e siècle av J.C.

Découverte de Nauplie, charmante petite ville située en bord de mer, avec ses ruelles et ses maisons néoclassiques, ses balcons en bois fleuris et ses fontaines turques.

Retour sur Vrachati par la route côtière et arrêt panoramique au spectaculaire **Canal de Corinthe** : voie d'eau artificielle, construite entre 1882 et 1893 à travers l'isthme de Corinthe, il mesure plus de 6000 m de long sur 25 m de large et il est bordé par des falaises qui peuvent atteindre 80 m de haut.

Dîner et nuit à l'hôtel.



JOUR 4. VRACHATI - LE PIRÉE - MYKONOS*

Petit-déjeuner à l'hôtel.

Transfert au port du Pirée et embarquement à bord du « **Celestyal Olympia****** ».

Début de votre croisière.

11h30 > Appareillage pour Mykonos.

ESCALE À MYKONOS de 18h à 23h :

C'est la « **Saint-Tropez grecque** » : des rivages enchanteurs, de petites maisons blanches à balcons avec des fleurs et des volets bleus, des ruelles étroites et enchevêtrées, des moulins à vents, des pigeonniers, une myriade de petites églises et de superbes restaurants et cafés...

Soirée libre dans la ville pour parcourir les ruelles blanches, découvrir les boutiques, prendre un ouzo sur le port...

Navette entre le port et Hora offerte.





JOUR 5 . KUSADASI / PATMOS

ESCALE A KUSADASI : Kusadasi ou « l'île aux oiseaux », ancien village de pêcheurs, est aujourd'hui devenue une des plus **célèbres stations balnéaires de Turquie**, réputée pour son bazar couvert. Le Caravansérail situé face au port a été

construit à l'époque de l'empire ottoman en 1619 puis restauré en 1966. La forteresse de l'île aux pigeons, construite sur un îlot au XV^e siècle est encore entourée de murs et de tours d'où l'on peut contempler le golfe de Kusadasi.

Excursion de la demi-journée INCLUSE : Visite du site antique d'EPHESE. La variété des vestiges conservés, les restaurations somptueuses, en particulier celles de la bibliothèque de Celsius, permettent d'imaginer la richesse de cette métropole commerciale qui dominait de sa puissance tout l'Orient méditerranéen aux époques hellénistique et romaine. Le Grand Théâtre, célèbre pour son acoustique, construit au IV^{ème} siècle avant JC, pouvait accueillir jusqu'à 24 000 spectateurs.

En soirée, ESCALE A PATMOS de 17h45 à 21h30 : l'île où l'apôtre Saint-Jean aurait eu la révélation et écrit son Apocalypse accueille chaque année des milliers de pèlerins et de visiteurs. Chrétiens ou laïcs viennent découvrir la grotte du saint et, surtout, l'impressionnant monastère byzantin qui lui est dédié. **Patmos montre plusieurs visages**, à découvrir au fil de ses plages et de ses anses rocheuses.

Excursions facultatives de la demi-journée (réservation à bord par vos soins) : Visite de l'arrière-pays avec Hora et Grotto **OU** visite au monastère de Saint-Jean et à la grotte de l'Apocalypse.



JOUR 6 . RHODES

ESCALE A RHODES de 07h à 18h :

Presque entièrement ceinturée par la ville moderne et vivante, la cité médiévale de **Rhodes** se serre derrière ses murailles. Ses ruelles pavées, ses arches, ses passages étroits, vous plongent aussitôt dans le Moyen Âge.

EXCURSION DE LA DEMI-JOURNÉE INCLUSE : Visite de l'acropole de Lindos. C'est ici que se trouve le **Temple d'Athéna**, de style dorique, construit à l'emplacement d'un monument plus ancien. L'ancienne cité-état de Lindos fut pendant des siècles la plus importante de l'île. Elle atteignit son apogée au VI^{ème} siècle avant J.-C. Dans le village, vous pourrez admirer les maisons de Capitaines, construites entre le XVI^{ème} et le XVIII^{ème} siècle et la vieille église de Notre-Dame de Lindos, avec des fresques datant du XV^{ème} siècle. **Et découverte de la ville médiévale** de Rhodes avec sa rue et ses maisons des Chevaliers.



JOUR 7 . HERAKLION - SANTORIN*

ESCALE A HERAKLION de 07h à 12h :

Principale porte d'entrée de la Crète, **Heraklion** est une ville jeune et dynamique. On peut encore voir des puissants remparts, son fort vénitien, d'anciens arsenaux et d'élégants monuments. Elle possède également l'un des plus riches musées archéologiques de Grèce.

ESCALE A SANTORIN de 16h30 à 21h30 : Aucune rade méditerranéenne n'est plus impressionnante : dû à l'effondrement d'un vaste ensemble volcanique englouti par la mer, l'île, haut lieu de la civilisation antique, est d'une beauté saisissante, avec ses falaises noires et rouges qui dominent le port.

À DÉCOUVRIR ! La petite ville de Fira et ses églises, capitale de l'île, accessible par le téléphérique ; **le superbe village d'Oia** aux ruelles pavées de marbre d'une blancheur éblouissante et les magnifiques panoramas du haut des falaises...

Excursion facultative de la demi-journée (à réserver à bord par vos soins): Tour panoramique, visite du spectaculaire village d'OIA perché au bord de la caldeira et temps libre pour flâner dans les ruelles.

Excursion facultative de la demi-journée (à réserver à bord par vos soins) : palais Minoen de Knossos et paysages crétois **OU** patrimoine vénitien d'Heraklion et musée archéologique.



JOUR 8 . ATHENES → PARIS

07h > Arrivée au port du Pirée et débarquement après le petit-déjeuner. Accueil par votre guide francophone et transfert à l'aéroport via Athènes.

Tour panoramique d'Athènes selon l'heure de départ.

Excursion facultative (à réserver à bord par vos soins) : visite guidée d'Athènes en autocar avec guide francophone.

Vol retour.

* Débarquement en chaloupes à Mykonos et à Santorin, si les conditions météorologiques le permettent.

**Ecales et horaires de la croisière, sous réserve de modification.

A bord du navire, seul le Commandant de bord en charge de la sécurité des passagers est habilité à définir les conditions de navigation. La navigation prévue à l'origine peut être modifiée en fonction de différents facteurs climatiques, météorologiques ou de force majeure.



L'hôtel 4* Alkyon Resort & Spa

Offre 167 chambres réparties dans des bâtiments de deux étages desservis par ascenseurs, avec climatisation, salle de bain avec sèche-cheveux, télévision, coffre-fort, mini bar, petit balcon avec vue jardin.

3 bars, 1 restaurant, jardins, 2 piscines, bain à remous, hammam, salle de sports et centre de bien-être.

À 80 m de la plage de Vrachati.



Bienvenue à bord de Celestial Olympia

Un accueil chaleureux, comme les grecs savent si bien le faire, vous attend à bord de ce navire 4* de 724 cabines (1100 passagers seulement), entièrement rénové en 2015. Toutes les cabines, intérieures ou extérieures, sont équipées de 1 ou 2 lits bas (3^{ème} ou 4^{ème} lit possible pour certaines), Téléphone, climatisation, salle de bain privée avec douche, toilette et sèche-cheveux, coffre-fort.

Une restauration de qualité, où une large place est laissée aux spécialités grecques vous sera proposée à bord depuis le petit déjeuner et le déjeuner servis sous forme de buffet au restaurant ou sur le pont HERA, à l'intérieur ou sur la terrasse extérieure. Le dîner sera servi à la carte au restaurant. Les boissons alcoolisées ou non, servies au verre sont incluses à volonté pendant toute la croisière. A votre disposition à bord 2 restaurants, 4 bars, 4 salons, 2 piscines, 1 jacuzzi, un casino, une salle de fitness avec spa, un club enfant, cyber café, des boutiques ...

Bien entendu des animations variées vous attendent : démonstrations culinaires, quiz, tournois de bridge, cours de zumba, cours de grec ... En soirée, place à la musique et aux spectacles organisés à bord.

NOTRE COUP DE CŒUR : Un navire parfait pour notre itinéraire d'Iles en Iles : un pont promenade qui fait le tour du bateau, de larges ponts arrière très bien aménagés.



Les tarifs

Combiné circuit et croisière Argolide et les îles des Cyclades

SAISON A : Départ 04 octobre

SAISON B : Départ 10 et 24 mai - 14 et 21 juin
supplément de 70 €/personne (sur toutes les catégories de cabine sauf grande suite + 100 €/personne)

SAISON C : Départ 06 septembre
supplément de 175 €/personne (Grande suite : + 200 €)

« SAISON A » PRIX TTC par personne selon catégorie et type de cabine	Cabine double
IA - Intérieur / 10 m ²	1390 €
IB - Intérieur / 10-11 m ²	1450 €
IC - Intérieur / 10-11 m ²	1490 €
XA - Extérieur / 11 - 13 m ²	1540 €
XB - Extérieur / 10 - 11 m ²	1580 €
XC - Extérieur / 11 - 13 m ²	1610 €
SJ - Junior Suite / 22 m ²	1695 €
SB - Suite balcon - 26 - 29 m ²	1890 €
SG - Grande Suite / 34 m ²	2030 €
3 ^{ème} ou 4 ^{ème} adulte dans la cabine	1068 €
Enfant partageant la cabine et la chambre de 2 à 11 ans	830 €

Important : cabines équipées de grand lit ou 2 lits ; lit supplémentaire : selon catégorie lit superposé ou canapé lit. Cabines individuelles, triples et quadruples, en nombre limité.

RENSEIGNEMENTS ET RÉSERVATIONS :

SELECTOUR BLEU VOYAGES

Tél. 04 72 76 75 66

(Anne, Elina et Christian)

cnracl@bleu-voyages.fr

213 rue de Gerland - Bat 2 - 69007 LYON

www.bleuvoyages.fr/cnracl



Neige et Soleil Voyages SAS au capital de 396 800 € • RC Bourgoin Jallieu B 398 629 766 • Code NAF 7911 Z • Agence garantie par l'APSAV • 6 rue Villaret de Joyeuse • 75 015 Paris • Agence assurée pour sa responsabilité civile et professionnelle par le groupe Hiscox n° de contrat 75747 • Membre du Syndicat National des Agences de Voyages • Aérien • SNCF • Location Voitures • Tourisme. IMMATRICULATION IMO381100038

LES + DE VOTRE SÉJOUR !

- Un itinéraire inédit avec les Cyclades
- Pourboires d'usage à bord inclus
- Le all inclusive à bord
- 2 excursions incluses durant la croisière et toutes les visites lors de votre séjour continental
- Réduction VIKIVA : remise de 40€ pour 2 personnes
- L'assurance assistance-rapatriement incluse

NOS PRIX COMPRENNENT :

- Les vols réguliers Paris/Athènes/Paris avec les compagnies Air France ou Aegean Airlines, en classe Economique, ou TRANSAVIA,
- Le programme pré-croisière comprenant : l'accueil et l'accompagnement par un guide francophone, les transferts et le circuit en bus grand tourisme, le logement à l'hôtel « Alkyon Resort & Spa » cat A 4* normes locales (ou similaire) pour 3 nuits en chambre double standard et en demi-pension, les visites comme mentionnées dans le programme avec les entrées aux sites et musées, les déjeuners en cours de visite
- La croisière à bord du « Celestyal Olympia », soit 4 nuits à bord en pension complète comme mentionné dans l'itinéraire, dans la catégorie de cabine choisie,
- Le port des bagages à l'embarquement et au débarquement,
- Les pourboires d'usage au personnel de bord et les taxes portuaires (soit 151€/personne à ce jour),
- Le forfait « Blue » boissons illimitées alcoolisées ou non, à bord du bateau,
- Le cocktail du Commandant,
- Les animations en journée, les spectacles en soirée,
- 2 excursions de la demi-journée « Sélection Celestyal » : Ephèse Antique et Rhodes/Lindos - excursions non privatives, avec guide francophone, soumises à un minimum de 20 participants,
- L'accueil au port du Pirée, tour de ville d'Athènes panoramique déjeuner libre selon l'horaire de départ transfert à l'aéroport d'Athènes,
- L'assurance assistance rapatriement
- Un carnet de voyage par couple ou personne voyageant seule.
- L'assistance à l'aéroport le jour du départ.

NOS PRIX NE COMPRENNENT PAS :

- Les boissons pendant le séjour,
- Les excursions facultatives complémentaires lors des escales,
- La taxe de séjour mise en place par le gouvernement grec en 2019 : 12 € par chambre à régler sur place auprès de l'hôtel à Vrachati,
- Le supplément taxes aéroport et carburant : + 65 € (à ce jour, modifiable jusqu'à 21 jours avant la date de départ),
- L'assurance annulation bagages - Présence, nous consulter,
- Les dépenses à caractère personnel,
- Le tour de ville d'Athènes en autocar avec guide francophone, visite et entrées au Musée de l'Acropole et au Stade panathénaique.
Déjeuner selon l'heure de départ + 30 €